

GPI SPOT HUG

Sistema de Seguridad GPS con la última generación de tecnología satélite para proteger su embarcación del robo y ofreciéndole asistencia de emergencia cuando usted la necesite.



Keypad



Tracker



Key FOBs

Cuando usted se encuentre lejos de su embarcación, asegúrese de que ésta permanezca segura. Al usar tecnología 100% vía satélite, el SPOT HUG monitorea su embarcación contra robo incluso desde áreas remotas más allá de la cobertura celular.

MONITOREANDO SU EMBARCACIÓN

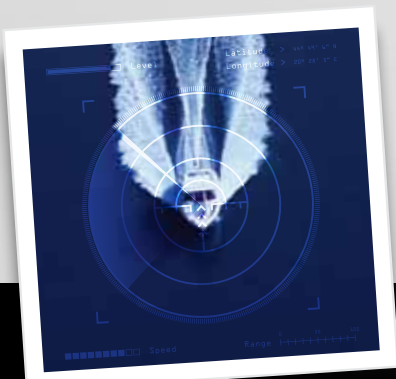
Transmite notificaciones de Movimiento No Autorizado y actualizaciones de Estatus Diario incluyendo posición GPS y estatus de Alerta de Sensor.

CAPACIDADES ADICIONALES DE MONITOREO

Conecte el SPOT HUG a sensores adicionales para monitorear el voltaje de la batería, marea alta, intrusión de puerta / escotilla, humo / fuego y más.

SOS

En una situación crítica o de vida o muerte, la función SOS notifica su ubicación al Centro Internacional de Coordinación de Rescate de Emergencia GEOS cada 5 minutos.



CHARACTERISTICAS

- La alerta de detección de Movimiento No Autorizado es transmitida automáticamente al Centro de Monitoreo de Activo
- Con base 100% satelital para máxima cobertura
- Reciba el mensaje de Estatus Diario con la ubicación de la embarcación y cualesquier notificaciones de sensor
- Reciba Alertas de Sensor mediante SMS o correo electrónico
- El mensaje de SOS notifica al Centro Internacional de Coordinación de rescate de su ubicación GPS en una emergencia real
- Mensajes de Check-in/OK y Help enviados a sus contactos mediante correo electrónico / SMS vía satélite
- Key FOB para fácil activación inalámbrica y manejo de las funciones SPOT
- Seguridad de Teclado Inalámbrico y sistema de mensajería
- Perfil de cuenta "on-line" para manejar los mensajes SPOT y las listas de contacto
- Fácil de instalar
- El Track Progress permite a los demás ver su ubicación usando el Google Maps™ a través de Internet.

NOTIFICACIÓN DE MOVIMIENTO NO AUTORIZADO

Al establecer el perímetro de seguridad virtual alrededor de su embarcación, el SPOT HUG detecta el Movimiento No Autorizado. El Centro de Monitoreo de Activo es notificado y se le proporciona la ubicación GPS para alertar a las autoridades cercanas (donde estén disponibles).

Sistema de Seguridad GPS con tecnología 100% Satellite

TECNOLOGIA VIA SATELITE

Satélites GPS:

21 ft (6.4 m) de precisión de ubicación

Satélites LEO:

1610-1618.725 MHz L- de frecuencia de banda

ESPECIFICACIONES DE DISPOSITIVO

Especificaciones del Dispositivo:

Tracker

Dimensiones: 3.79" X 3.79" X 1.30"

(9.79cm X 9.79cm X 3.3cm)

Peso: 10.5oz (297.7gms)

GPS Lat. Lon. Formato de datos: WGS-84

Keypad

Tamaño: 2.96" X 3.77" X .5" (7.5 X 9.6 X 1.4cm)

Peso: 4.4oz (124.7 gms)

Key Fob

Tamaño: 1.74" X 2.94" X .61"

(4.4cm X 7.5cm X 1.55cm)

Peso: 1.3 oz (36.9 gms)

Ambiente Operativo:

Tracker:

- 12/24 VDC de alimentación de línea de energía con 4 juegos de cables para Alertas de Sensor
- IP67 a prueba de agua para una profundidad de 1 metro por hasta 30 minutos
- Temperaturas operativas: -22°F hasta +185°F (-30°C hasta 85°C)
- Altitud operativa: -328 ft hasta 21,320 ft (-100m hasta 6,500m)
- Medido según humedad y ensayo de niebla salina
- El Sensor de Vibración cumple con SAE J1455, Random, 20 Hz hasta 2000 Hz, 0.04g2/Hz, una hora por eje

Keypad and Key Fob:

- Temperaturas operativas: -8°F hasta +140°F (-20°C hasta 60°C)
- Medido según humedad y ensayo de niebla salina
- Impermeable según estándar IPX7

ESPECIFICACIONES DE BATERÍA

Tracker: 4 AA Energizer Ultimate de Litio

MODO SPOT	MODO DE RECUPERACIÓN DE ROBO	VIDA ÚTIL DE LAS BATERÍAS (DÍAS)
Ninguno	Sin Vibración	336
Ninguno	Vibración, Armado, Movimiento No Autorizado de la Embarcación	19
Ninguno	Vibración, Armado, Movimiento Autorizado de la Embarcación	13
SOS or Help	Apagado	12
Track Progress	Apagado	19
Check-In/OK	Apagado	110

Keypad: 2 celdas CR2032

# DE PRESIONES DE BOTÓN POR DÍA	VIDA ÚTIL DE LA BATERÍA
0	6 años
5	2-1/2 años
10	1-1/2 años

Key FOB: 1 celda CR2032

# DE PRESIONES DE BOTÓN POR DÍA	VIDA ÚTIL DE LA BATERÍA
0	1-1/2 años
5	1 año
10	240 días

El desempeño del SPOT y la vida de la batería pueden degradarse en los ambientes operativos en que el chip GPS del SPOT deba tener una vida útil más larga para adquirir su ubicación GPS, tal como tratar de enviar un mensaje en interiores o bajo condiciones extremas. Condiciones más frías pueden impactar la vida útil de la batería. Bajo un uso normal una carga completa de la batería debería cumplir o exceder estas cantidades

- Puede resistir una caída sobre cada uno de sus seis lados desde 1 metro sobre una superficie de hormigón

Certificaciones: FCC, IC, CE, RoHS, WEEE

CARACTERÍSTICAS ADICIONALES DE SERVICIO

Centro de Respuesta de Emergencia: El GEOS es operativo 7 días a la semana, 365 días al año, operando desde Houston, Texas (2 ubicaciones adicionales de respaldo)

Comunicación de Emergencia:

Si no se adquiere un GPS fijo en el modo SOS, el SPOT sigue enviando una señal de socorro sin la ubicación GPS al centro de respuesta de emergencia

Google Maps™:

Todos los puntos de ruta SPOT son mostrados en el Google Maps™ en su cuenta y a través de Shared Pages para fácil visualización

Historia de Datos:

Todos los mensajes SOS, Help, Check-in/OK y Track Progress son almacenados en la cuenta SPOT en www.findmespot.com por hasta 30 días para revisión, ubicación en mapa, y para compartir. La visualización de datos en vivo está disponible por hasta 7 días.

Archivo de Datos:

Los datos pueden ser exportados para un archivo a largo plazo en los siguientes formatos: CSV (hoja de cálculo), KML (Google Earth™), GPX (datos GPS) y en www.spotadventures.com

Shared Page: Usted puede compartir mensajes y ubicaciones con los demás a través de una página compartida personal (protección opcional de contraseña) o de su cuenta SPOT Adventures en www.spotadventures.com

Seguridad: Protección de datos a través de las últimas técnicas. Prueba de penetración por parte de terceros dos veces al año por Plynt.com Certificado VeriSign (Share Page & Login Site) Últimos parches de seguridad actualizados trimestralmente. La red tiene cortafuegos y exploración de puerto

FUNCIONALIDAD DE MENSAJERÍA SPOT

Proporciona un sistema de mensajería fiable via Satellite, desde fuera de una zona celular e independiente del radio VHF. Permita a sus seres queridos saber dónde está usted y que está bien, o envíe un mensaje de auxilio en una emergencia real. Incluye funcionalidad para SOS, Help, Check-in/OK y Track Progress.

S.O.S. **SOS:** Solicitud de asistencia de emergencia enviada con su ubicación GPS a GEOS cada 5 minutos hasta que las baterías se acaben o hasta que se cancele.

HELP/SPOT ASSIST Solicite ayuda de sus amigos y familiares cada 5 minutos por 1 hora. Hasta 10 contactos – SMS y correo electrónico

OK **CHECK-IN/OK** Permite a sus contactos saber dónde está usted y que está bien. Intenta enviar hasta tres mensajes para asegurar una transmisión exitosa. Hasta 10 contactos – SMS y correo electrónico. Los contactos recibirán sólo 1 mensaje

TRACK PROGRESS Adquiere su ubicación GPS cada 10 minutos por 24 horas. Envía cada ubicación una vez. Dos puntos previos de rastreo son enviados con el punto actual de rastreo para ayudar a asegurar un registro consistente de Movimientos